

Екатерина ПАРВОВА,
Евгений ПАНОВ
Фото авторов

Подводный мир без акваланга

Линейчатый губан (*Anampses lineatus*) предлагает почистить свою спинку рыбе-санитару губану-чистильщику (*Lambroides dimidiatus*)

На экране компьютера изумительной красоты заставка: в морском аквариуме участок кораллового рифа завораживает причудливыми формами. Среди разноцветных коралловых чаш и цветов, кустов и венчиков плавают рыбы необыкновенных форм и расцветок, ползают морские звезды, выпускают пучки щупалец морские огурцы — голотурии. Периодически свет меркнет, экран погружается во тьму, и видны лишь силуэты этого загадочного мира. Вместо того, чтобы работать, сидишь и ждешь, когда закончится виртуальная ночь, и экран снова расцветет яркими красками. Среди разноцветных кораллов плавно движутся и рыба-бабочка, и хирург, и рыба-попугай, поднимаются вверх пузырьки воздуха. Оторваться от этого зрелища просто невозможно, хотя оно лишь очень отдаленно напоминает то, что нам посчастливилось увидеть в реальной жизни, в морском парке «Коралловый мир» на берегу Красного моря.

Этот парк разместился на террито-

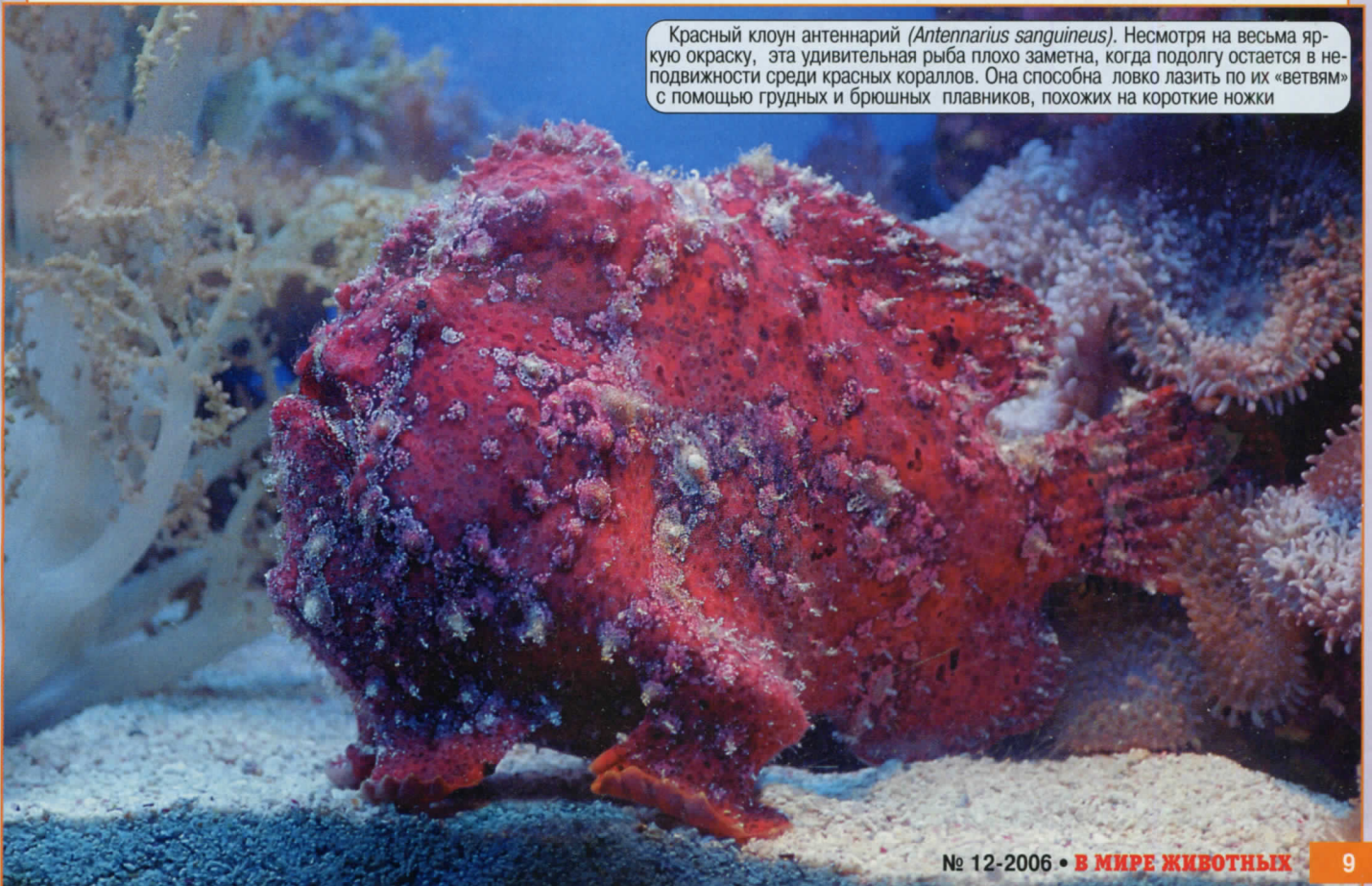
рии так называемого Кораллового заповедника в семи километрах к югу от израильского города Эйлат, расположенного в самой северной точке побережья залива Акаба. Место замечательно тем, что здесь проходит северо-восточная граница распространения коралловых рифов, свойственных морям бассейна Индийского океана. К числу этих акваторий относится и Красное море. Оно образовалось в конце третичного периода (между 5 и 1,5 млн. лет назад). В те времена из-за мощных перемещений земной коры между материками Африка и Евразия образовался разлом длиной 2350 км и глубиной около 3 км. Сюда-то и хлынули с юга воды Индийского океана. И по сию пору Красное море служит естественной границей между двумя континентами, отделяя их друг от друга расстоянием не боле 350 км.

Важная особенность Красного моря состоит в том, что оно в значительной степени изолировано от всех прочих морских акваторий. С Индийским океаном его связывает на юге очень узкий (26 км) и неглубокий Баб-эль-Мандебский пролив. А на севере связь Красного моря со Средиземным осуществляется через искусственный Суэцкий канал, ширина которого не превышает

Голоплавничная крылатка-зебра (*Pterois radiate*)

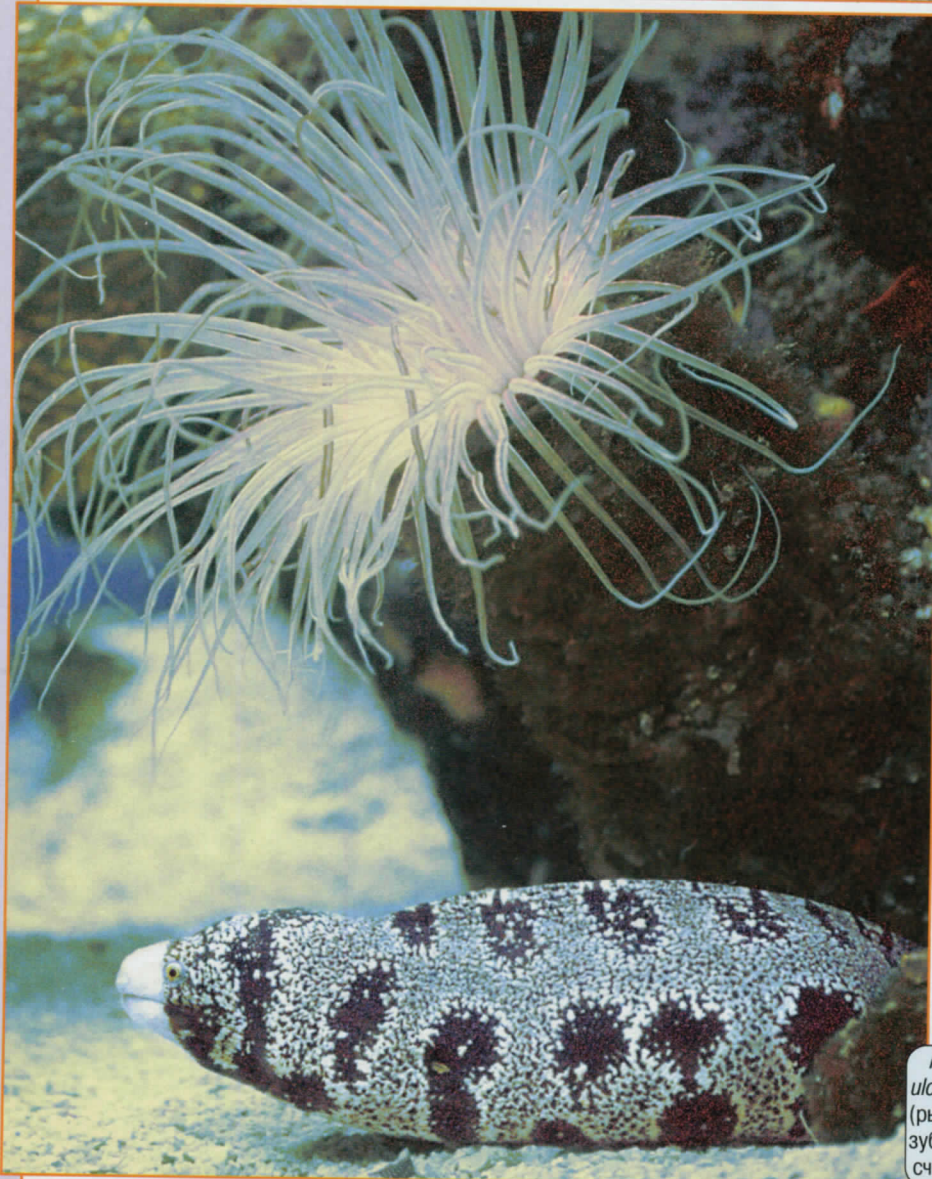


Красный клоун антеннарий (*Antennarius sanguineus*). Несмотря на весьма яркую окраску, эта удивительная рыба плохо заметна, когда подолгу остается в неподвижности среди красных кораллов. Она способна ловко лазить по их «ветвям» с помощью грудных и брюшных плавников, похожих на короткие ножки





Морской рак лобстер-башмак (*Scillarides tridacnoides*)



рыбы-бабочки и небольшие их стайки. Этот круговой аквариум выглядит для зрителя, стоящего в центре зала, разграниченным на 12 секций огромными смотровыми стеклами. В каждой секции интерьер и освещение имитируют определенное «микростоообитание». Все это создает ощущение удивительного разнообразия, а проплывающие по всему кругу рыбы объединяют декорации в единую эффектную экспозицию. Усиливает впечатление прохлада, которая особенно ощутима при изнуряющей израильской жаре снаружи павильона.

Насмотревшись до головокружения, мы спешим к закрытому кинотеатру, где нас ожидает «погружение на субмарине». Интерактивный фильм вовлекает зрителей в разнообразные приключения на дне Красного моря и сопровождается неожиданными эффектами. Кресла, в которых мы пристегнуты ремнями, раскачиваются и подпрыгивают, в наушниках, помимо синхронного перевода, раздаются «потусторонние» звуки моря и рокот работающего мотора субмарины, а в момент неожиданной «аварии» из стен сыплются искры и льется вода. Хотя этот фильм несколько нарушает ощущение волшебной гармонии подводного мира, само по себе переживание оказывается для нас непривычным и на редкость впечатляющим.

Актиния анемон и мурена-ехидна (*Echidna nebulosa*), опасный хищник, охотящийся на своих жертв (рыб, крабов и каракатиц) из засады. Ее острые зубы – опасное оружие, но не ядовиты, как считалось ранее

Между прочим, если есть желание, а главное — деньги, вы можете поплавать на настоящей субмарине, которая швартуется на территории парка, совсем неподалеку. Переведя дух за столиком небольшого кафе, мы идем вдоль берега моря. Наше внимание привлекают аквариумы с маленькими причудливо окрашенными рыбками и бассейны с огромными морскими черепахами. Миновав их, мы вскоре оказываемся перед мостом, который с берега моря ведет к башне, возвышавшейся над водами залива всего лишь в 100 метрах от берега. Вот это и есть «гвоздь программы». Над водой находятся сувенирные и ювелирные магазины, ресторан и кафе. А вот внизу, на глубине 4,5 м под уровнем моря вы можете через стекло наблюдать жизнь настоящего кораллового рифа! И как бы ни были хороши морские аквариумы, они не сравнятся с реальными морскими глубинами! Бесконечная даль морского дна, перспектива, теряющаяся в толще воды, свобода перемещения обитателей рифа, то возникающих перед глазами, то исчезающих вдали... И невозможность предугадать, какое странное создание появится перед тобой в следующую секунду. Все это заставляет забыть все те чудеса, что ты видел в парке до этого.



Телескопическая бородавчатка (*Inmicus filamentosus*)